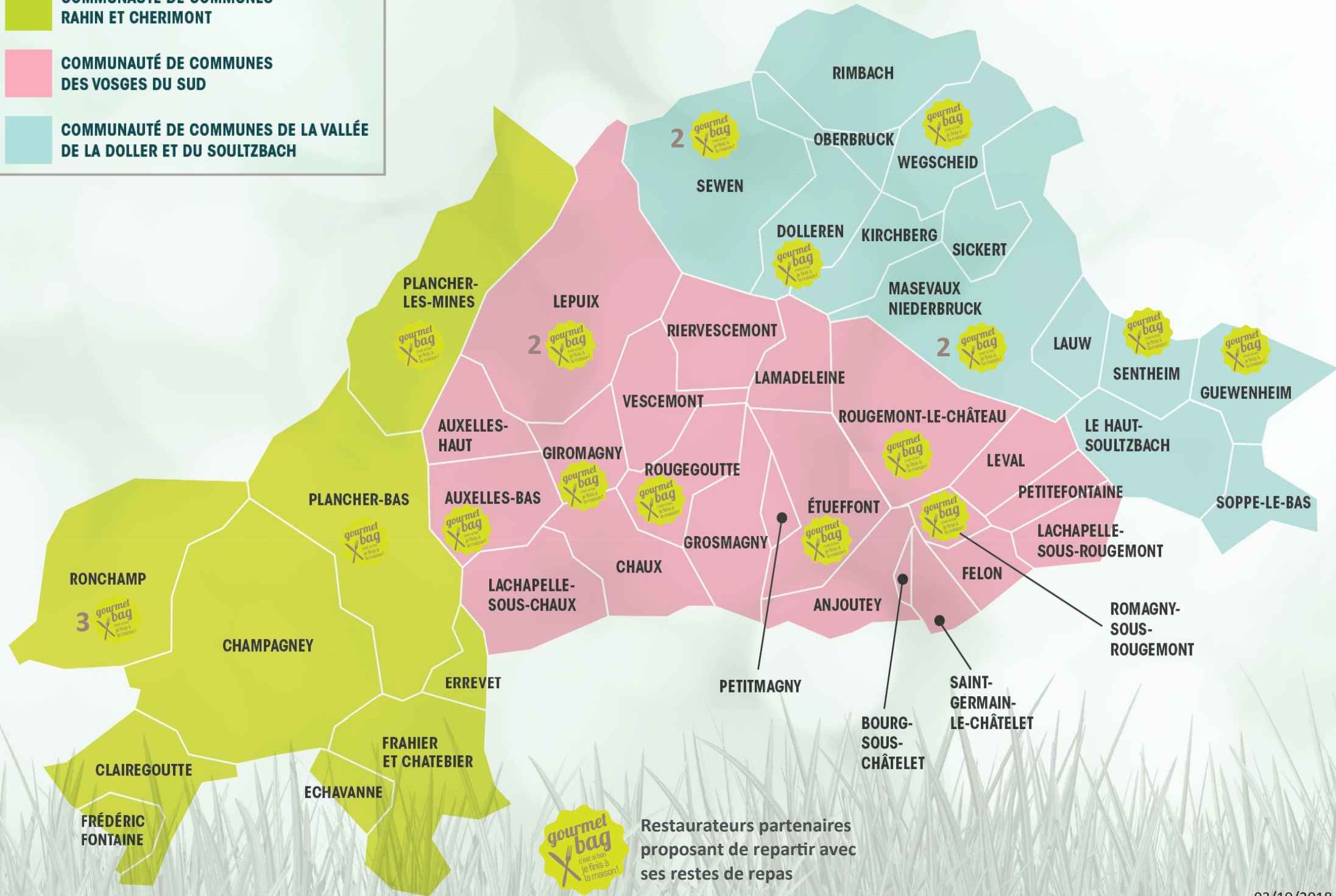


- COMMUNAUTÉ DE COMMUNES RAHIN ET CHERIMONT**
- COMMUNAUTÉ DE COMMUNES DES VOSGES DU SUD**
- COMMUNAUTÉ DE COMMUNES DE LA VALLÉE DE LA DOLLER ET DU SOULTZBACH**



Restaurateurs partenaires proposant de repartir avec ses restes de repas